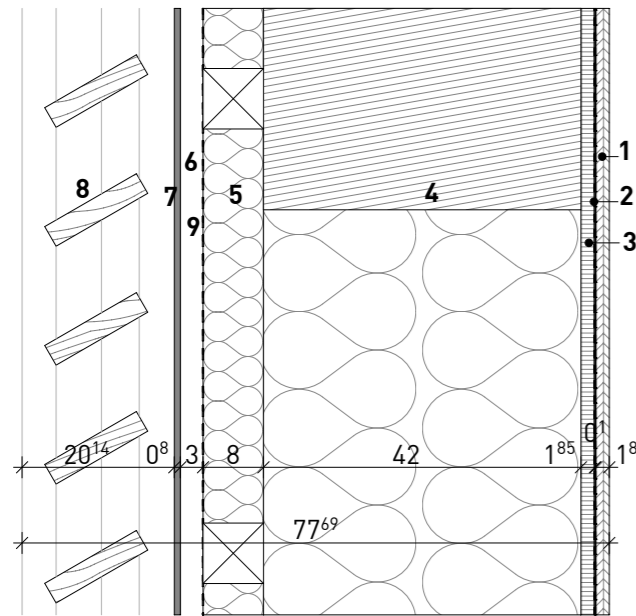
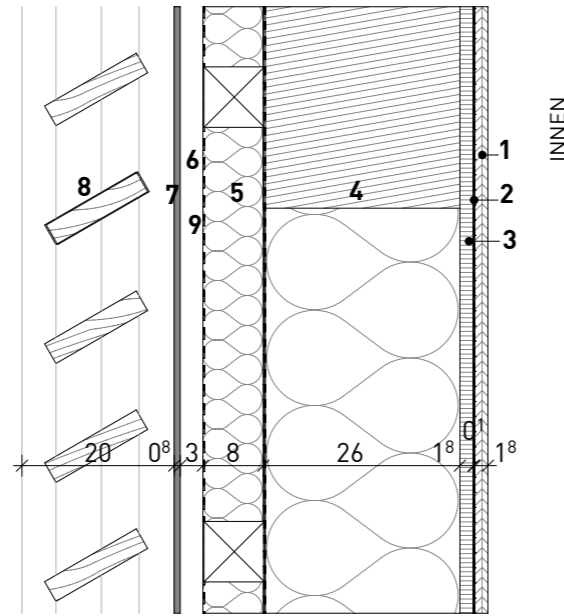


### Aussenwand 03; Sporthalle mit Holzfassade



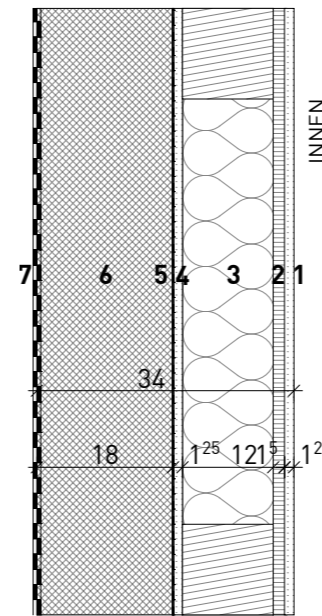
- 1 Decklage aus Nadelholz (Oberfläche identisch Holzbinder) - 18mm;
- 2 Dampfsperre - 1 mm;
- 3 OSB-Platte - 18 mm;
- 4 MiWo-Dämmplatte - 420 mm; 0,032 W/mK Nutzholz - 420 mm; 240 mm;
- 5 MiWo-Fassadendämmplatte- 35 mm; 0,032 W/mK, mit Querlattung
- 6 Luftschicht - stark belüftet - 30 mm;  $R=0,000 \text{ m}^2\text{K/W}$ , mit senkr. Lattung
- 7 Faserzementplatte - 8 mm; Farbe u. Abmessung nach Bemusterung, genietet (Nieten farbig)
- 8 Holzlamellen
- 9 Unterspannbahn,  $sd=0,1\text{m}$

### Aussenwand 03; Sporthalle mit Holzfassade



- 1 Decklage aus Nadelholz (Oberfläche identisch Holzbinder) - 18mm;
- 2 Dampfsperre - 1 mm;
- 3 OSB-Platte - 18 mm;
- 4 MiWo-Dämmplatte - 26mm; 0,032 W/mK Nutzholz - 440 mm; 260 mm;
- 5 MiWo-Fassadendämmplatte- 35 mm; 0,032 W/mK, mit Querlattung
- 6 Luftschicht - stark belüftet - 30 mm;  $R=0,000 \text{ m}^2\text{K/W}$ , mit senkr. Lattung
- 7 Faserzementplatte - 8 mm; Farbe u. Abmessung nach Bemusterung, genietet (Nieten farbig)
- 8 Holzlamellen
- 9 Unterspannbahn,  $sd=0,1\text{m}$

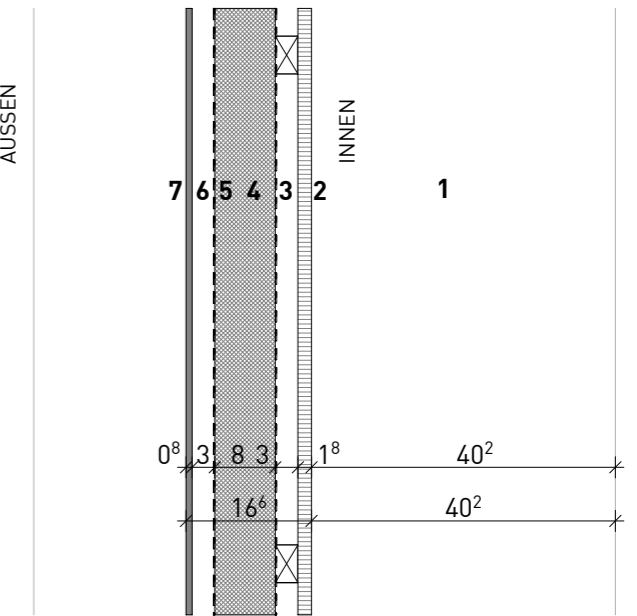
### Aussenwand 04; OL Sheddach Raum: Umkleiden



- 1 Decklage aus Faserzementplatte - 12,5mm;
- 2 OSB-Platte - 18 mm
- 3 MiWo-Dämmplatte - 120 mm;  $\rightarrow 0,040 \text{ W/mK}$
- 4 Faserzementplatte - 12,5 mm;
- 5 Dampfsperrbahn - 1 mm
- 6 Foamglasdämmung,  $0,037\text{W/mK}$  - 180mm
- 7 Bitumenbahn, 2-lagig, verklebt, beschiefert - 5 mm

Index	Datum	Änderungen
A	12.03.24	Unterspannbahn u. Querlattung ergänzt
B	26.04.24	Faserzementplatte gegen Lärchen-Rhombusleiste ersetzt, zus. Wandaufbau ergänzt

### Aussenwand 03; Sporthalle Zwischenbereich Doppelstütze



- 1 Holzstütze
- 2 Decklage aus Nadelholz (Oberfläche identisch Holzbinder) - 18mm; (zwischen Holzstütze verschraubt)
- 3 Dampfsperre - 1 mm;
- 4 Blaugelb Dämmblock
- 5 Unterspannbahn
- 6 Luftschicht - stark belüftet - 30 mm;  $R=0,000 \text{ m}^2\text{K/W}$
- 7 Faserzementplatte - 8 mm; Farbe u. Abmessung nach Bemusterung, genietet (Nieten farbig)

## DREIFELD HALLE NAUEN

Leistungsphase <b>Ausführungsplanung</b>	Statur <input type="checkbox"/> Vorabzug <input type="checkbox"/> zur Ausführung freigegeben
Bauherr Stadt Nauen Rathausplatz 1, 14641 Nauen 03321-408 0, info@nauen.de	Bauvorhaben Neubau einer Dreifeldhalle Waldemardamm 14641 Nauen
Architekt <b>W&amp;V Architekten GmbH</b> Weißenfelsler Straße 65A, 04229 Leipzig 0341-989758-0, info@wuv-architekten.de	Plannummer <b>DHN5-D-332-B</b> Planinhalt <b>Wandaufbau_Außenwand-Holz</b>
Maßstab 1:10	gezeichnet/geprüft Blattgröße 420 x 297
	Datum 26.04.2024
	Index <b>B</b>